

査定基準について

お客様の端末本体の状態を3段階で評価し、分割最終回のお支払金額を決定しております。
端末状態は、外観の傷と機能面の損傷の両方から判断いたします。
本体の状態の判断につきましては、下記をご参考ください。

※販売店にて端末補償に加入している場合でも、一部修理対応ができかねる場合がありますのでご注意ください。

※デバイスにより、確認方法や項目が異なる場合がございます。

※製品状態の事例は、以下の事例に限りません。

● Aランク（分割最終回のお支払金額が0円になる場合）

- ・新品同様の状態
- ・日常の利用による軽度の擦り傷、擦れ、打痕
- ・軽度の外傷と判断できる状態

※軽度の傷であっても、複数ある場合にはその他ランクの評価となる場合がございます。

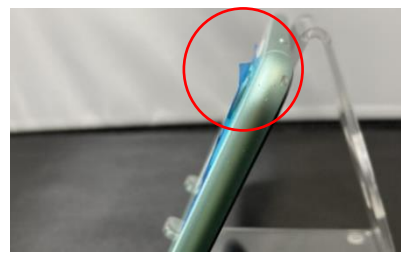
■例



底面へこみ（軽度）



底面削れへこみ（軽度）



角キズ



キー摩耗（軽度）



ゴム足欠損（軽度）



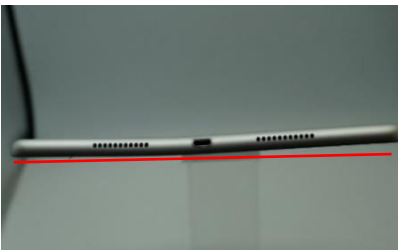
天板キズ

● Bランク（ご契約時の分割最終回のお支払金額と査定額の差額をご負担いただく場合）

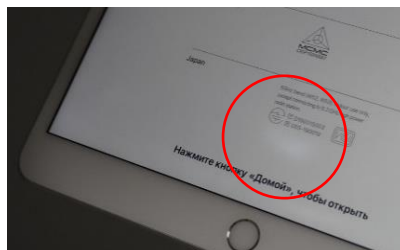
- ・ステッカー跡、へこみ、重度の傷、多数の傷など、外観に重度の損傷があるが、以下の（1）～（3）をすべて満たしていると判断できる状態
- （1）本体の電源が入る
- （2）デバイス探知機能が無効化されている
- （3）バッテリーが膨張しておらず、充電ができる
- ・（Macを返却した場合）正常に充電可能な電源アダプタと充電ケーブルの返却がない状態

※ご負担いただく差額は一律ではなく、デバイスの状態によって異なります。

■例



デバイスゆがみ



画面白抜け



画面割れ



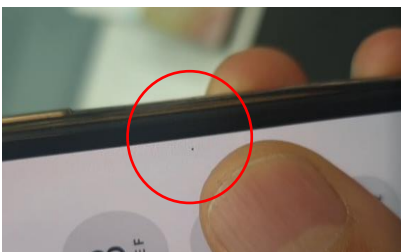
ステッカー跡による変色



キーボード傷



へこみ



ドット抜け（複数）



側面キズ

✓ 画面白抜けやドット抜けを見つけるコツ

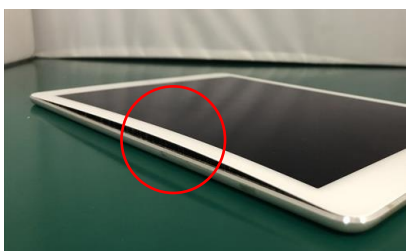
- 画面の明るさを最大にし、白い背景画面で確認する
- 蛍光灯や背景が画面に映りこむのを防ぎながら、確認する
- デバイスを色々な角度で傾け、同じ箇所にも白抜けがないか確認する

●Cランク（ご契約時の分割最終回のお支払金額を全額ご負担いただく場合）

<本体が次のような状態に該当する場合>

- ・デバイスが機能しない
- ・液晶ディスプレイが機能しない、または重度の損傷が見られる
- ・ポート部が機能しない
- ・バッテリーが膨張している、または十分に充電できない
- ・デバイスに非純正部品が含まれている
- ・液体による損傷の痕跡がある

■例



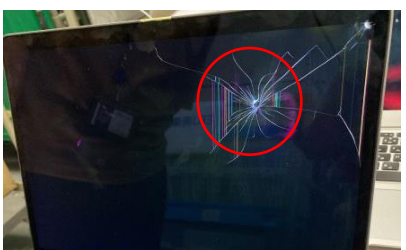
バッテリー膨張



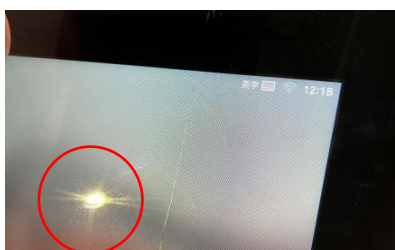
ホームボタン不良



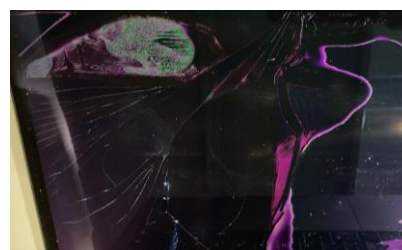
液漏れ（大）



液晶画面割れ



液晶画面ひび割れ



液晶画面割れ（クモの巣状）



本体に外傷がない場合でも、下記に該当する場合「Cランク」になる場合があります

- 学校や学習塾などが設定する管理者ツールの対象から外れていない

[ご対応]

学校や学習塾などの管理者に連絡し、管理対象から外してもらうようお願いいたします。

- 各種ロックが解除されていない/「iPadを探す」や「Macを探す」機能が解除されていない

[ご対応]

下記サイトを参考に、各種ロックの解除をお願いいたします。

(iPad) <https://support.apple.com/ja-jp/109511>

(Mac) <https://support.apple.com/ja-jp/HT201065>